

Output Stage

Data MUX

Pre-AMP & Shaper



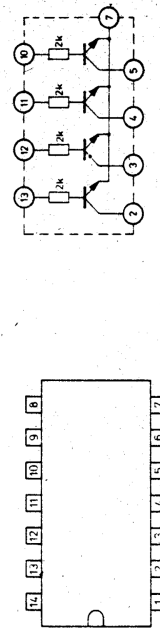
Układ UL 1121N składa się z czterech tranzystorów. Przeznaczony jest do sterowania cyframi wyświetlacza. Układ produkowany jest również w wersji nieobudowanej /UL 1121/ i przeznaczony jest do sterowania w zegarkach ręcznych.

- UL 1121N
- Układ sterowania cyframi wyświetlacza
- Obudowa CE 70

Parametry dopuszczalne
/t_{amb} = +25°C/

Oznaczenie	Nazwa	Jedn.	Wartość	
			min	max
U	Napięcie stałe na dowolnym wybranych wyprowadzeniach /kolejność //	V	-0,5	+5
t _{amb}	Temperatura pracy	°C	-25	+70
t _{stg}	Temperatura przechowywania	°C	-40	+125

Układ wyprowadzeń



Schemat wewnętrzny

Blizzard Turbo Interface based od UL1121 chip from CEMI
- UL1121 is a Polish clone of Japanese Sanyo LB8021 chip

Sheet: /
File: blizzard_UL1121.sch (reverse engineered from real hardware)
Title: Blizzard Turbo Interface (UL1121 version)
Size: A4 Date: 2021.06.05. drawn by Seban/Slight
KiCad E.D.A. kicad 5.0.2+dfsg1-1

Rev: 1.0
Id: 1/1